

# Riki

2020 Watch Collection



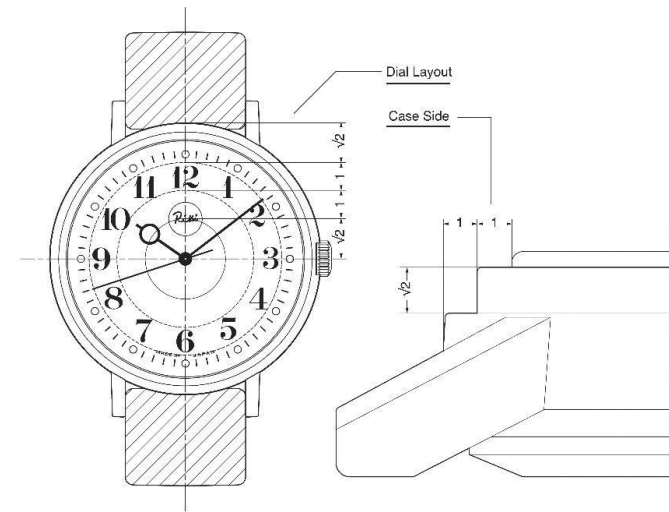


メガネ針が  
刻む時



### 白銀比デザインウォッチ M

渡辺力氏がデザインした「ヒモイス」や「ソリッドスツール」などにも見受けられる白銀比。その美しい比率をモチーフにしたのが、白銀比デザインシリーズ。1981年製の同氏制作の掛時計をデザインベースにメガネ針というアンティークの装飾要素と時計としての機能美のバランスを追求して同氏が生み出した、最終期の掛時計の良さをそのままに受け継いでいる。





AKPK005  
NEW



AKPK006  
NEW



AKPK007  
NEW



AKPK008  
NEW



17,600円(税込) (税抜 16,000円)

[仕様]・ステンレスケース (AKPK005、006は硬質コーティング / AKPK007はピンクゴールド色めっき)  
・日常生活用防水・電池寿命約3年・平均月差±20秒・ワンプッシュ三つ折れ方式



私に寄り添う  
心地良さ

## 白銀比デザインウォッチS

美しく調和のとれた比率、白銀比をベースにしたスタンダードウォッチ。シンプルなデザインで、小ぶりでありながら女性の手元に映えるサイズ感。細部にまでこだわりを感じるメイドインジャパンの腕時計。



7月発売予定



AKQK027  
NEW



AKQK028  
NEW



AKQK029  
NEW



AKQK030  
NEW



AKQK031  
NEW



17,600円(税込) (税抜 16,000円)

[仕様]・ステンレスケース (AKQK027はピンクゴールド色めっき / AKQK028、029はライトゴールド色めっき)  
・日常生活用防水・電池寿命約3年・平均月差±20秒・ワンプッシュ三つ折れ方式



### 八角形のクラシックウォッチ

1968年発売の八角形のクロックをモチーフにしたウォッチです。縁起の良いとされる八角形のケースと、ふっくらとしたガラスがビンテージな風合いを感じさせる、どこかほっこりとした懐かしさの「和」レトロなデザインです。



### パブリックウォッチ

渡辺力氏は、日比谷第一生命ビル前に建つ1972年完成のボール時計の他にも、全国の公園や公共施設のパブリッククロックのデザインに精力的に取り組みました。

視認性と親しみやすさを体現した、こうした公共時計のダイヤルとたたずまいをそのままウォッチのデザインとして展開したモデルです。



AKQK454



AKQK455



AKQK456



AKQK457



AKQK458



AKQK459



AKQK460

AKQK454, 455 : 16,500円(税込) (税抜 15,000円) / AKQK456, 457 : 15,400円(税込) (税抜 14,000円)

[仕様]・ステンレスケース (AKQK455はライトゴールド色めっき / AKQK457はピンクゴールド色めっき) ・日常生活用防水  
・電池寿命約2年 ・平均月差±20秒 ・スライド式中留 (AKQK454, 455)、美錠 (AKQK456, 457)

17,600円(税込) (税抜 16,000円)

[仕様]・ステンレスケース (AKQK458は一部硬質コーティング / AKQK459は硬質コーティング) ・日常生活用防水  
・電池寿命約2年 ・平均月差±20秒 ・美錠

## 日本の伝統色 ーかさね色ー

Rikiならではの見やすいアラビア数字と日本古来の伝統色「かさね色」のバンドが特徴の、「和」モダンなテイストのデザインシリーズです。

かさね色とは

平安時代の服飾文化のひとつで、一枚の袷(あわせ)仕立ての衣(桂・うちぎ)の裏表の裂を合わせた色を言う。また、自然を手本としてその色を模したものである。

参考文献 青幻舎 かさねの色目(長崎盛輝著)



AKQK442

鴨頭草(つきくさ)  
表: 纏 [ハナダ] (青)  
裏: 薄(淡)纏[ウスハナダ] (水色)  
野原や路傍に自生する  
鴨頭草の花色を表した色目。



AKQK443

落栗色(おちぐりいろ)  
表: 香[コウ] (ベージュ)  
裏: 蘇芳[スオウ] (茶)  
みのり落ちた栗の色を表した色目。



AKQK444

花菊(ハナキク)  
表: 薄(淡)蘇芳[ウスオウ] (桃色)  
裏: 濃蘇芳[コイスオウ] (濃茶)  
菊の花を表した色目。



AKQD023

SOLAR



AKQD025

SOLAR



AKQD027

SOLAR

11,550円(税込) (税抜 10,500円)

[仕様]・ステンレスケース・日常生活用防水・電池寿命約2年・平均月差±20秒・美錠

17,050円(税込) (税抜 15,500円)

[仕様]・ステンレスケース (AKQD027は金色めっき)・日常生活用防水・フル充電時 約6ヶ月間駆動  
・平均月差±15秒・エクспанションバンド (AKQD023)・美錠 (AKQD025、027)



## 「マリン・クロック」のクラシカルな雰囲気を漂わせるモデル

バンドには「和」を意識した日本の伝統色があしらわれています。



AKQK445

テツ紺



AKQK446

白董色 (しろすみれいろ)



AKQK447

桃花色



「マリン・クロック」(1979)

13,200円(税込) (税抜 12,000円)

[仕様]・ステンレスケース (AKQK446は金色めっき)・日常生活用防水・電池寿命約3年・平均月差±20秒・美錠

### ソーラーウォッチに関するご注意

ソーラーウォッチは、ダイヤルに受けた光で発電・充電して動く時計です。日頃からこまめに光を当てて、月に一度、天気が良い日には、窓際などで5~6時間充電してください。詳しくは取扱説明書をよくお読みください。

ソーラーは、公益財団法人日本環境協会が、環境保全に役立つと認めたエコマーク商品です。環境への負荷の低減に配慮しています。



ソーラー 06134005

# Riki

見やすく、美しく、使いやすい。

シンプルでありながら、機能美をあらゆる面から追求したフォントやダイヤルデザイン。ジャパニーズモダンデザインのパイオニアである渡辺力氏のスピリットを受け継いだウォッチシリーズ。



© KOJI MURAKOSHI

## 渡辺 力 Riki Watanabe (1911年～2013年)

日本のデザイン黎明期における先駆者として、日本インダストリアルデザイナー協会の創設等、社会・教育分野でのデザイン認知に多大な貢献。ミラトリエンナーレ展金賞、毎日デザイン賞、紫綬褒章など受賞多数。「ヒモイス」「トリスツール」また京王プラザホテル メインバー ブリアン他、各地のプリンスホテルインテリア等を代表作に持つ、日本デザイン界を代表する存在。時計に関しても深い造詣を持ち、セイコークロック、世界時計、日比谷第一生命ビル・ポール時計などを手がけ、細部にまでわたる配慮と信念を持った作り込み、見やすさ、美しさのバランスに定評がある。

### 作品

#### ソリッドスツール



©メトロクス

1953年、建築家・清家清が設計した個人住宅のためにデザインしたスツール。建築家がデザイナーを指名して家具やインテリアを任せ、当時は画期的な出来事である両者の分業の先駆けとなった。無垢の木材とスチールの異素材を組み合わせた端正なフォルムが特徴。

#### ダンボールのスツール



©メトロクス

1966年にデザインされた、ダンボールのパーツを組み立てるだけで完成する六角柱型のスツール。ハサミやのりを使用していないのに、1tを超える重量にも耐えられるという驚きの強さ。省資源・軽量・ローコストという点が、現代のサステナブルの考えに通ずる作品。

#### 東京・日比谷第一生命ビル ポール時計



1972年に完成した日比谷第一生命ビル前に建つポール時計。重厚な建築物に対しシンプルかつモダンなデザインで対峙し、渡辺力氏みずからも会心の作と認める。街の顔となった、あまりにも有名な作品。

#### 京王プラザホテル メインバー ブリアン



1971年に設計された、京王プラザホテルのメインバーブリアン。壁一面に積まれたレンガやランダムに配された天井のライト、朱色のソファなど、昭和モダンを感じる内装。渡辺力氏はこうしたインテリアのデザインも数多く手がけた。

●掲載商品はすべてクォーツです。●1年間のメーカー保証つきですので、お買い上げの際には、必ず保証書をご確認ください。●ご使用に際しては、付属の取扱説明書をよくお読みください。●あらかじめセットされている電池は、機能・性能をチェックするためのモニター用電池です。●掲載商品のソーラー時計は、時計本体内の二次電池にエネルギーが蓄えられるため、定期的な電池交換は必要ありません。●掲載商品の色調は印刷物につき、一部実物とは異なる場合があります。●掲載商品のサイズは一部実物大でないものがありますので、店頭にてご確認ください。●予告なく発売日、仕様および価格等が変更される場合があります。あらかじめご了承ください。●この印刷物の無断転載を禁じます。(インターネット告知等) ●掲載商品の価格は、2020年5月現在のメーカー希望小売価格です。

Riki (リキ) 公式ウェブサイト  
[www.alba.jp/rikiwatanabe/](http://www.alba.jp/rikiwatanabe/)



Riki (リキ) 公式Instagram  
[@riki\\_watch](https://www.instagram.com/@riki_watch)

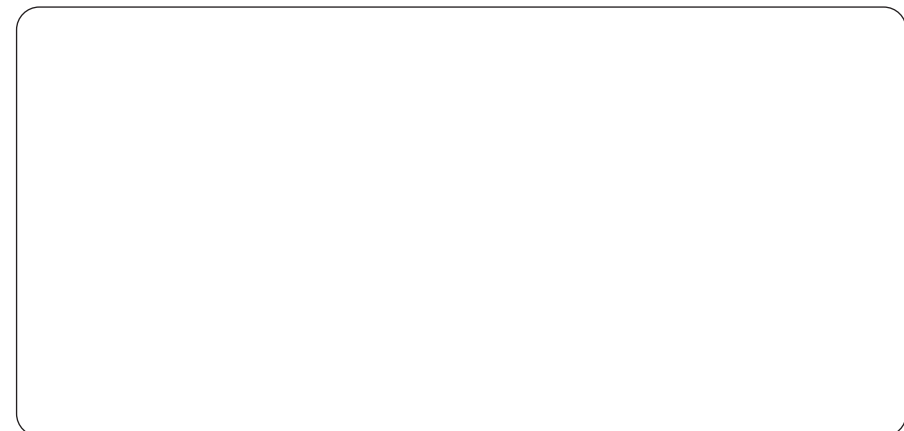


## セイコーウォッチ株式会社

掲載商品についてのお問合せは、お客様相談室まで。

通話料 0120-061-012  
無料

土・日・祝日を除く9:30~17:30 携帯電話・PHSからもご利用可能です。





時計は 目に見えない  
生活の流れを遠く確に  
伝えてくれる 最も身近な  
計器です  
この計器を どうやって ヒューマニズ  
するか デザイナーにとつて  
小さな土俵上の格闘です

Riki  
渡辺力